



Unternehmen  
**Claudia Gänßlen**

## **FARBWERTEBUCH**

FÜR DRUCK UND GRAFIK  
EIN NÜTZLICHES HILFSMITTEL UM FARBEN  
EINFACH IM CMYK-FARBRAUM  
ZU DEFINIEREN

# INHALT

3	FARBWERTETAFEL
4	GEBRAUCHSANLEITUNG
5 - 15	FARBKARTEN
16 - 18	REFERENZDRUCKE
19	SO FINDEN SIE UNS

## Unser Informationspool

### Auf gute Zusammenarbeit!

Im Umfeld der digitalen und gedruckten Kommunikation optimieren wir mit unseren Kunden die gemeinsamen Prozesse und Produkte. Die nutzerorientierte Erfüllung der Bedürfnisse und Qualitätsansprüche der Kunden ist unser Leistungsmaßstab. Unsere Unternehmenskultur befähigt uns, gemeinsam mit unseren Kunden eine vertrauensvolle und für beide Seiten erfolgreiche Partnerschaft aufzubauen.

Mit unseren Broschüren und unserem Internet-Angebot legen wir dazu den Grundstein. Sie erfahren was alles im Bereich Druck, Weiterverarbeitung und Werbetechnik machbar ist und welchen Beitrag der Kunde für einen reibungslosen Produktionsablauf leisten kann.

### Wir freuen uns auf Ihren Anruf!

## IMPRESSUM

Veröffentlichung: Unternehmen Claudia Gänßlen

Gestaltung: Carsten Przygoda

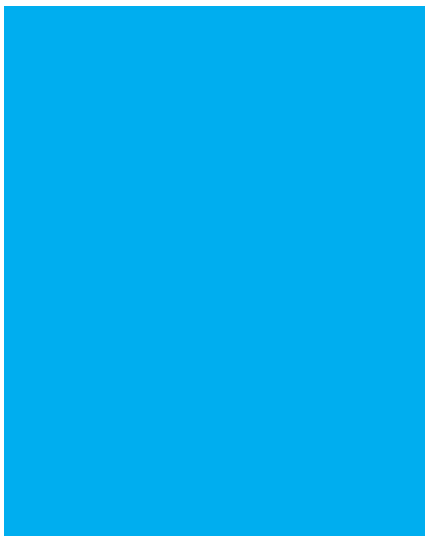
Druck: Internetausgabe

Änderungen und Irrtümer vorbehalten.

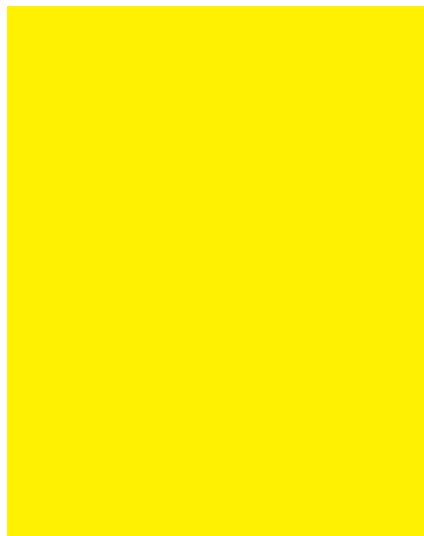
Stand 09/2018

Foto Titel: lahse / pixelio.de

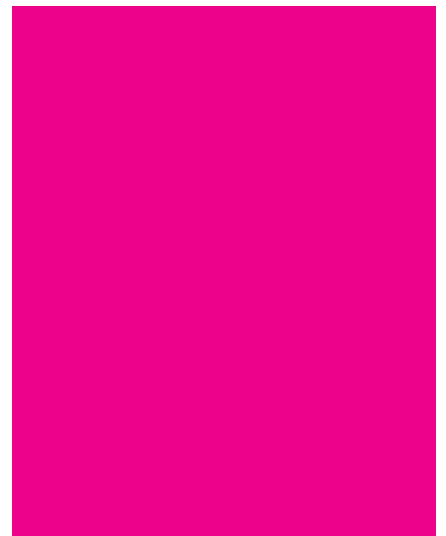
## Farbwertetafel



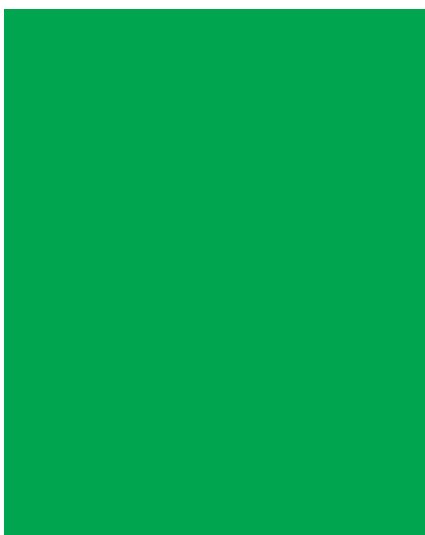
100 % Cyan



100 % Yellow



100 % Magenta



100 % Cyan + 100 % Yellow

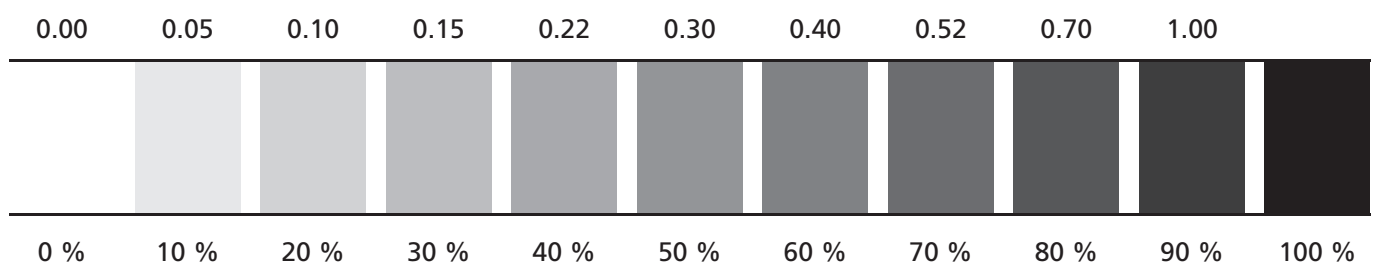


100 % Cyan + 100 % Magenta



100 % Magenta + 100 % Yellow

### Schwarzfärbung in der Kopiervorlage



### Flächendeckung in der Kopiervorlage

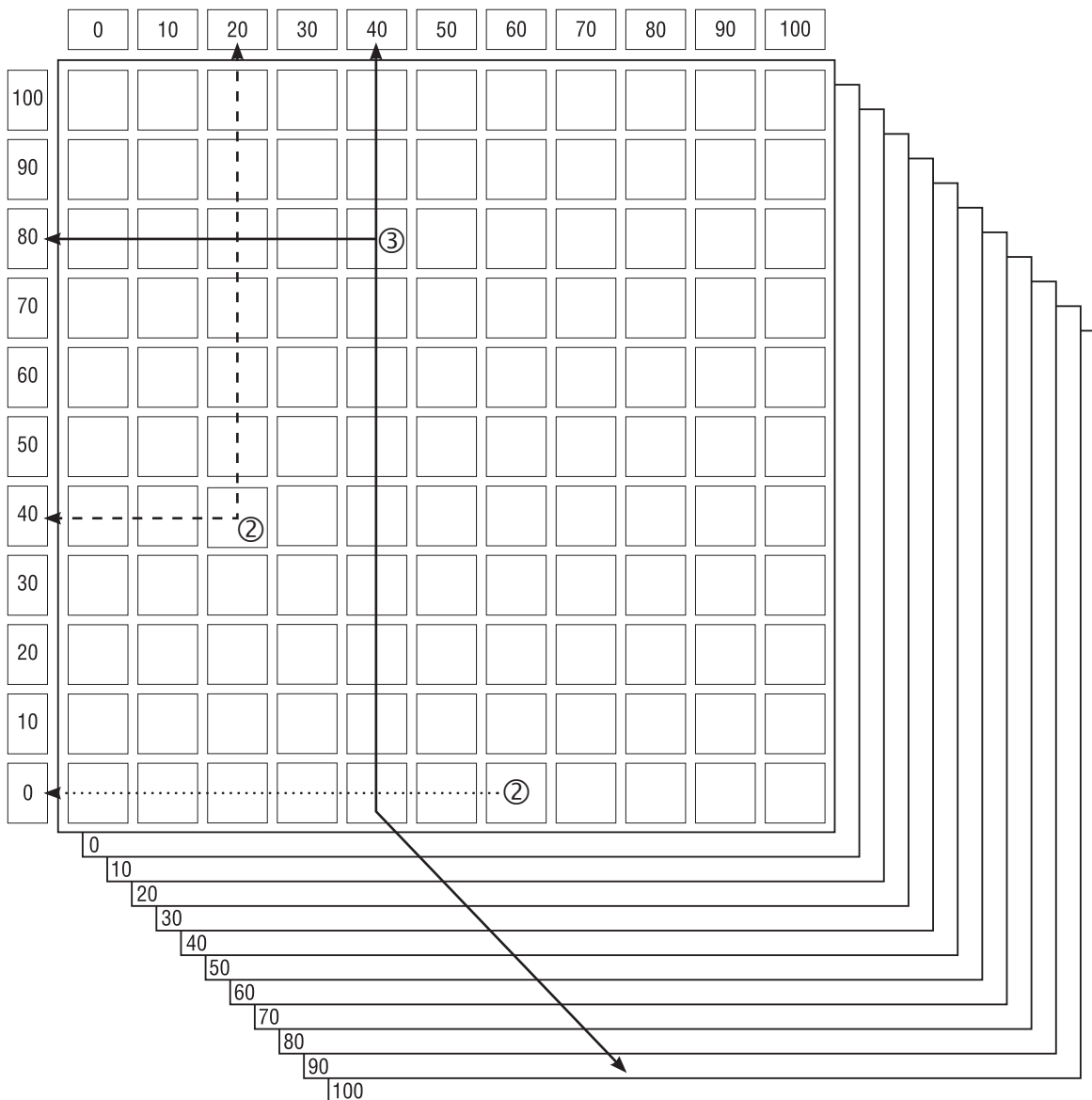
## Gebrauchsanleitung

Alle Farbwerte für Rahmen, Texthintergründe und andere glatten Farbflächen sind durch 1 oder 2 oder 3 Flächendeckungswerte (%) definiert.

z.B. einfarbig: Farbwert ① besteht aus 60 % der am oberen Rand sichtbaren Druckfarbe und aus 0 % der linken Druckfarbe.

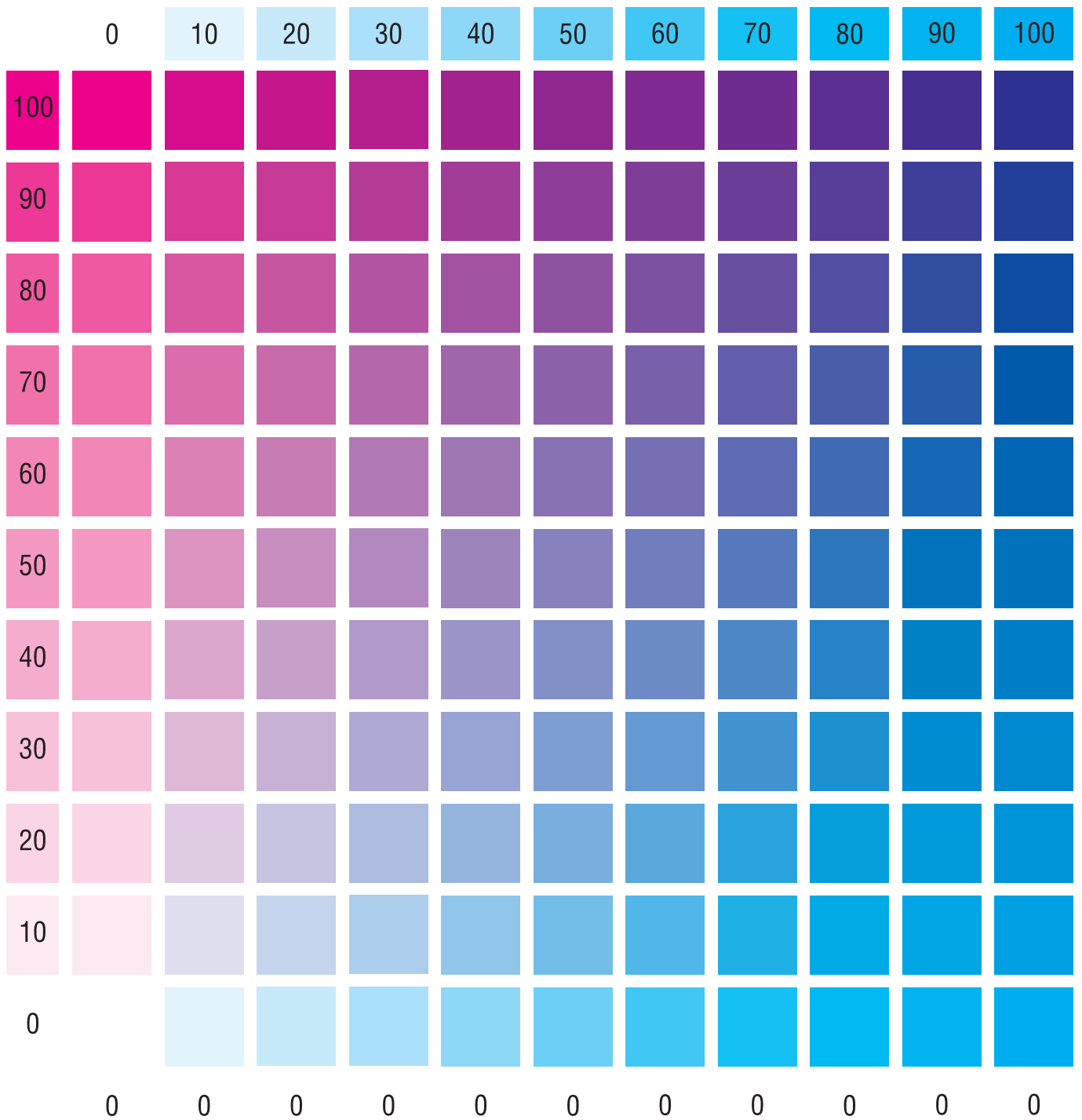
z.B. zweifarbig: Farbwert ② setzt sich aus 20 % der am oberen Rand sichtbaren und aus 40 % der links sichtbaren Druckfarbe zusammen.

z.B. dreifarbig: Farbwert ③ ist definiert aus 40 % Magenta (am oberen Rand als Einzelfarbe sichtbar), aus 10 bis 100 % Gelb (unterer Rand) und aus 80 % Cyan (links einzeln sichtbar).



11 Seiten mit Gelb von 0 bis 100 %

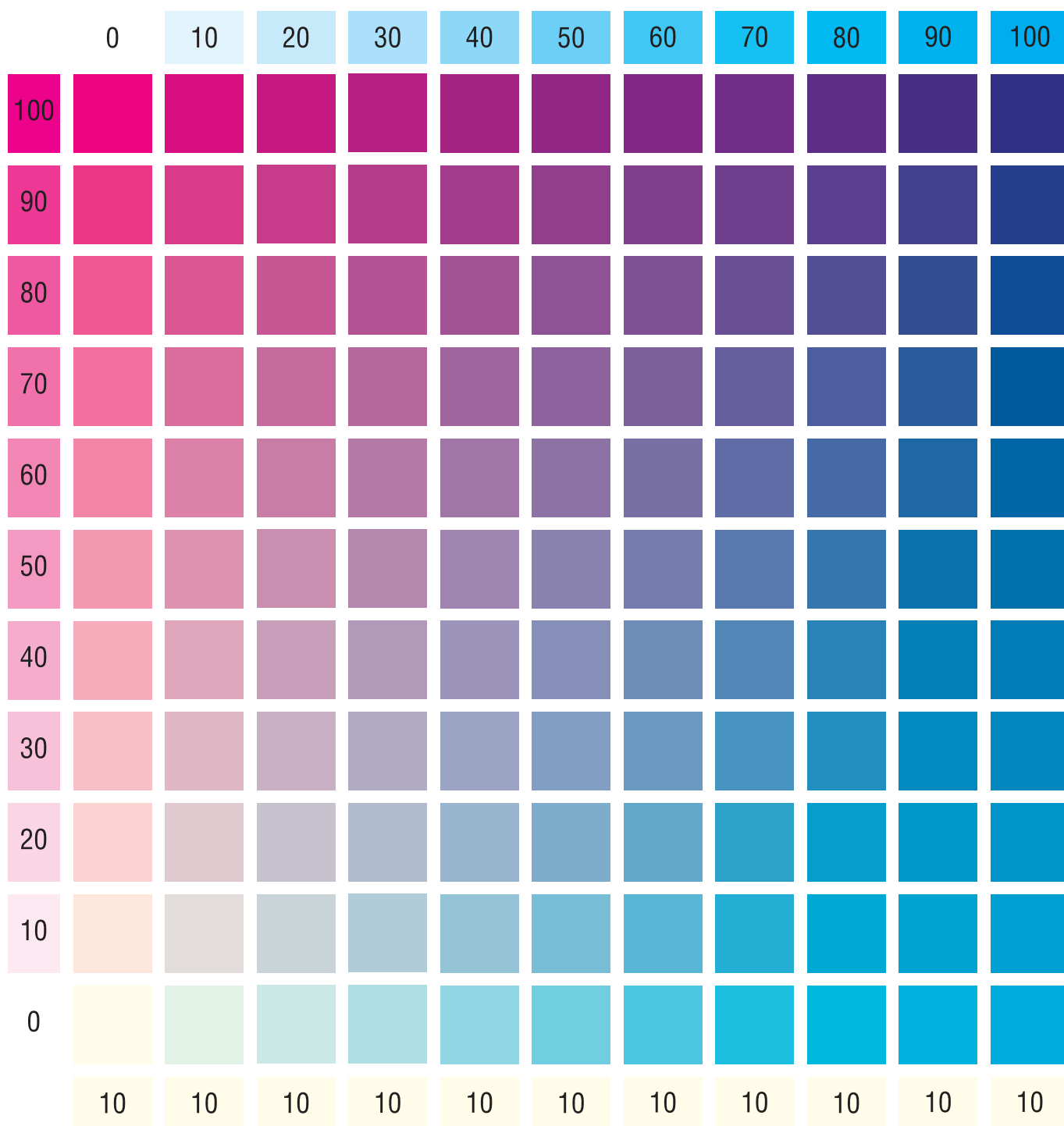
## Basis 0 % Gelb



Alle Werte in Prozent

# FARBKARTEN

## Basis 10 % Gelb



Alle Werte in Prozent

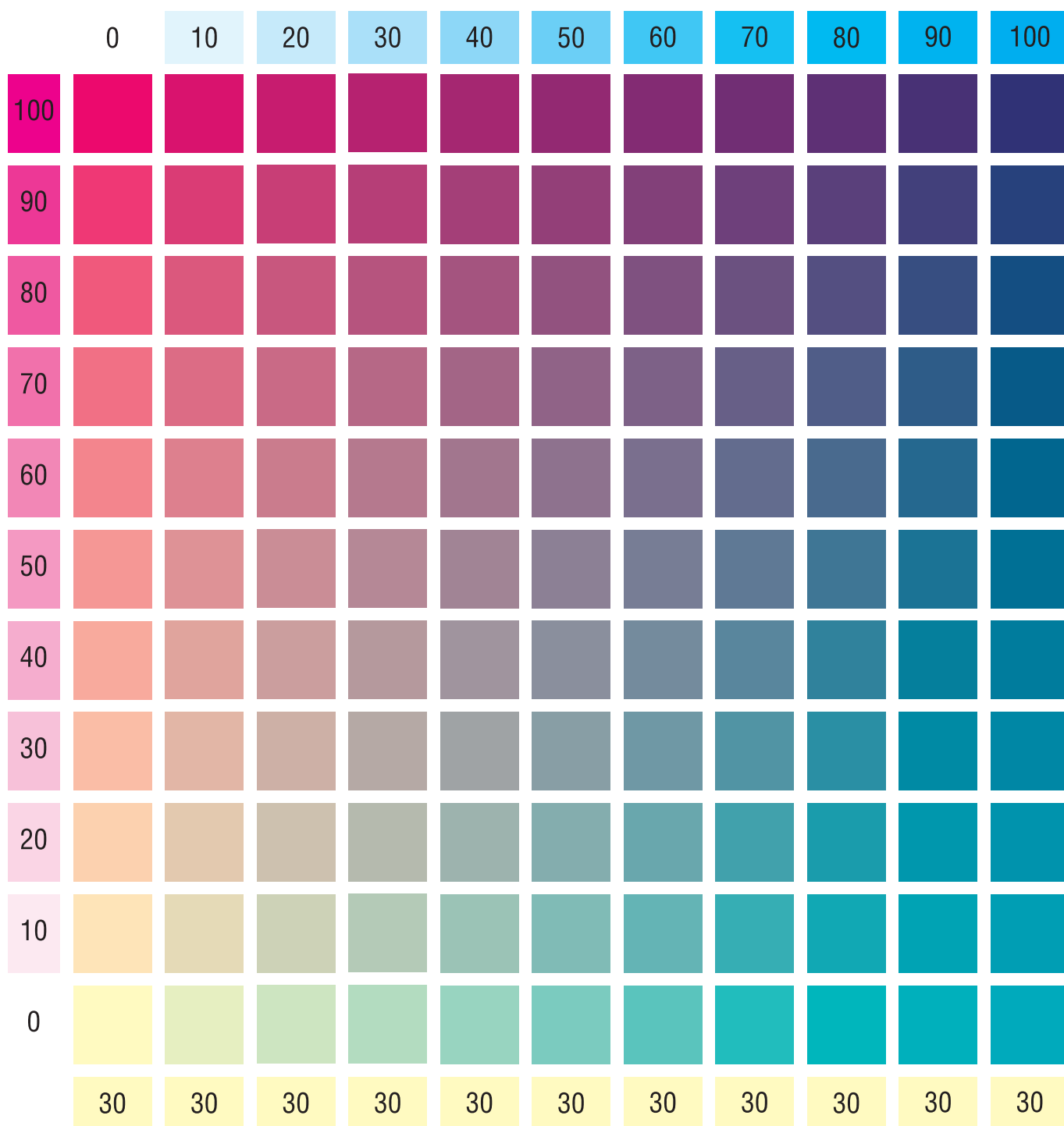
## Basis 20 % Gelb

	0	10	20	30	40	50	60	70	80	90	100
100											
90											
80											
70											
60											
50											
40											
30											
20											
10											
0											
	20	20	20	20	20	20	20	20	20	20	20

Alle Werte in Prozent

# FARBKARTEN

## Basis 30 % Gelb



Alle Werte in Prozent



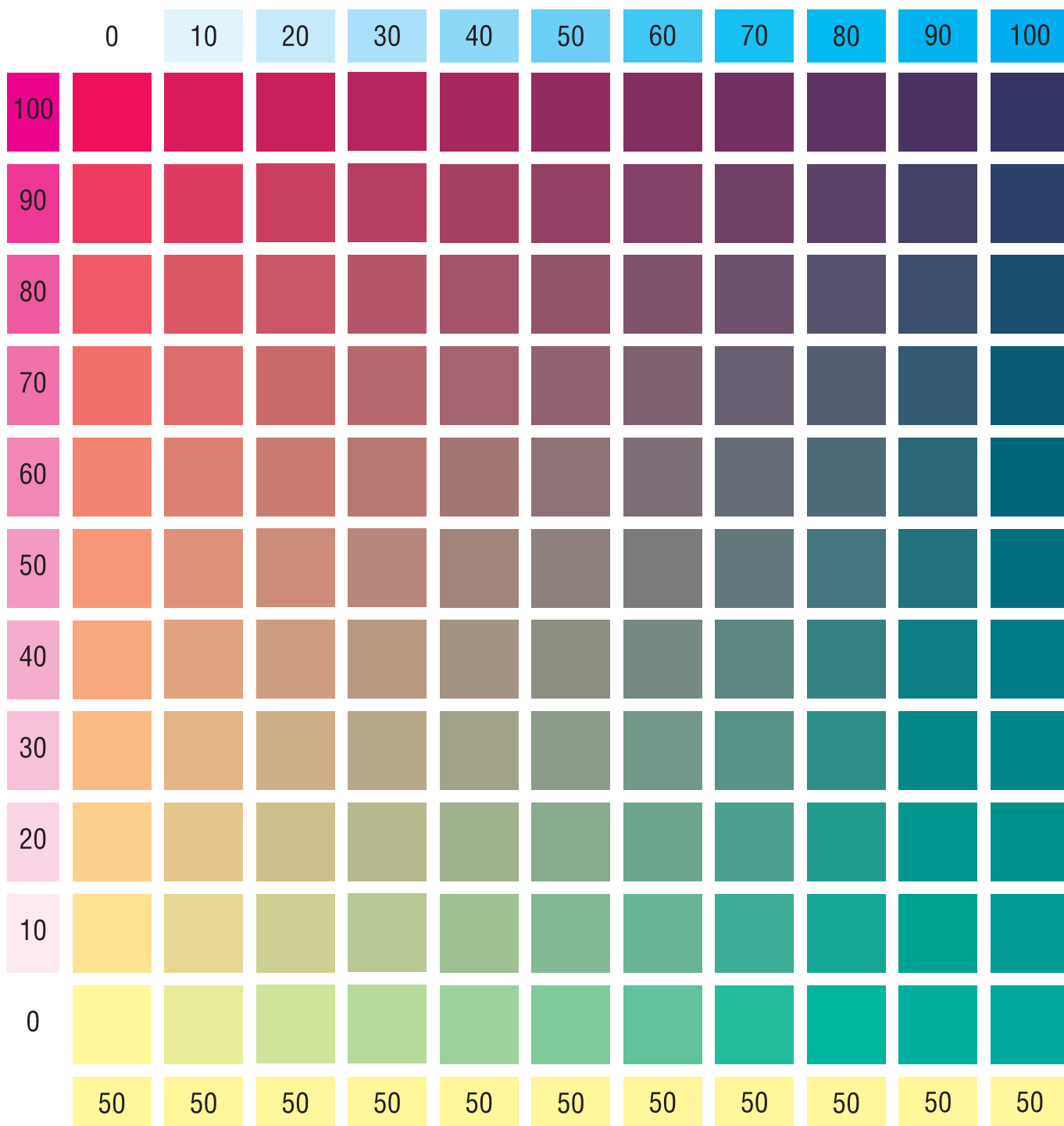
## Basis 40 % Gelb

	0	10	20	30	40	50	60	70	80	90	100
100											
90											
80											
70											
60											
50											
40											
30											
20											
10											
0											
	40	40	40	40	40	40	40	40	40	40	40

Alle Werte in Prozent

# FARBKARTEN

## Basis 50 % Gelb



Alle Werte in Prozent

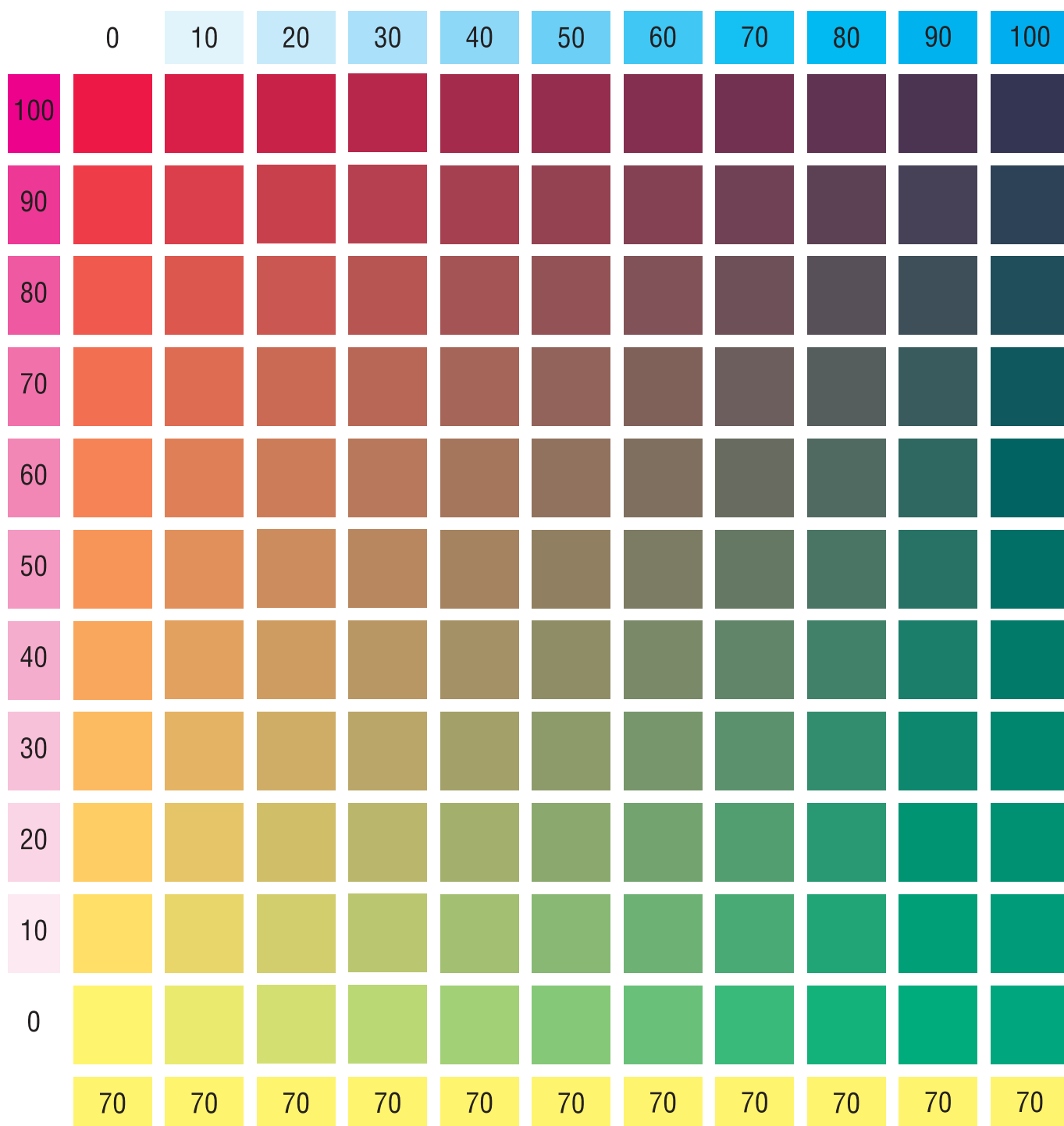
## Basis 60 % Gelb

	0	10	20	30	40	50	60	70	80	90	100
100											
90											
80											
70											
60											
50											
40											
30											
20											
10											
0											
	60	60	60	60	60	60	60	60	60	60	60

Alle Werte in Prozent

# FARBKARTEN

## Basis 70 % Gelb



Alle Werte in Prozent

## Basis 80 % Gelb

	0	10	20	30	40	50	60	70	80	90	100
100											
90											
80											
70											
60											
50											
40											
30											
20											
10											
0											
	80	80	80	80	80	80	80	80	80	80	80

Alle Werte in Prozent

# FARBKARTEN

## Basis 90 % Gelb

	0	10	20	30	40	50	60	70	80	90	100
100											
90											
80											
70											
60											
50											
40											
30											
20											
10											
0											
	90	90	90	90	90	90	90	90	90	90	90

Alle Werte in Prozent

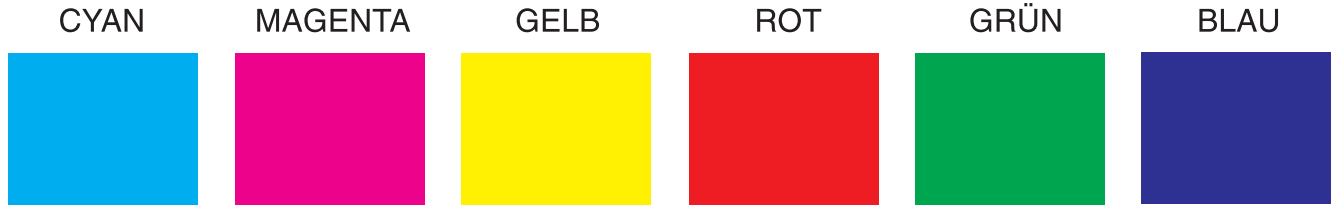
## Basis 100 % Gelb












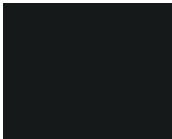
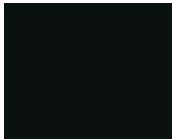




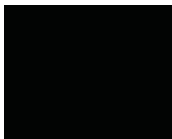
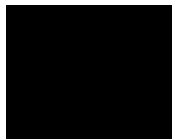
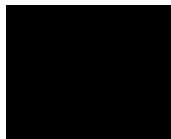


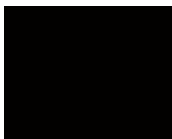
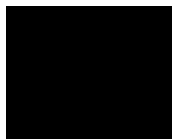
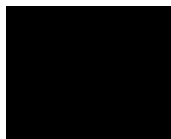
	0	10	20	30	40	50	60	70	80	90	100
100											
90											
80											
70											
60											
50											
40											
30											
20											
10											
0											
	100	100	100	100	100	100	100	100	100	100	100

Alle Werte in Prozent

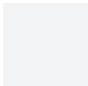
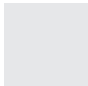










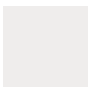











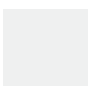
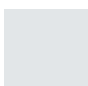










## Referenzdruck 1

### GRUNDFARBEN



		60/50/51	70/60/61	80/70/71	90/80/81	95/85/86
<b>TIEFEN ANALYSE</b>  Graubalance (horizontal) mit Schwarz (vertikal) gemischt	0%					
	70%					
	80%					
	90%					
	95%					

### SCHWARZ, 3-FARBENGRAU, GRAUBALANCE

	5	10	20	30	40	50	60	70	80	90	95	100
Schwarz												
3c Grau												
Graubalance												
	05/04/04	10/06/06	20/13/13	30/21/20	40/31/30	50/40/41	60/50/51	70/60/61	80/70/71	90/80/81	95/85/86	je 100



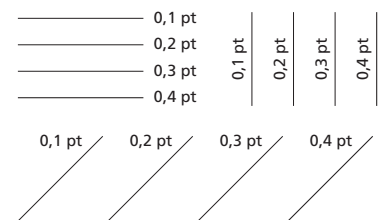
## Referenzdruck 2

FÜR FARBABSTIMMUNG, LINIENSTÄRKE UND TEXT

	0	5	25	50	75	100	0	5	25	50	75	100	0	5	25	50	75	100
100																		
75																		
50																		
25																		
5																		
0	50					75							100					
100																		
75																		
50																		
25																		
5																		
0	0					5							25					
	0	5	25	50	75	100	0	5	25	50	75	100	0	5	25	50	75	100



### Linienstärke



### Textmuster

Helvetica in 6pt  
 Helvetica in 7pt  
 Helvetica in 9pt  
 Helvetica in 10pt  
 Helvetica in 12pt  
 Times in 6pt  
 Times in 7pt  
 Times in 9pt  
 Times in 10pt  
 Times in 12pt

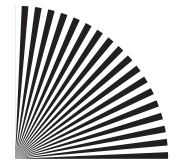
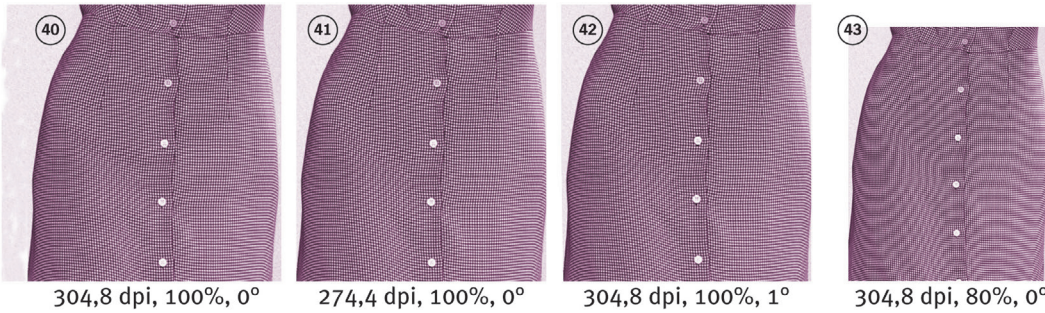


## Referenzdruck 3

### Altona Test Suite 1.2 (gedruckt in Staccato)

© 2003 Bundesverband Druck und Medien

No Official Reference Print

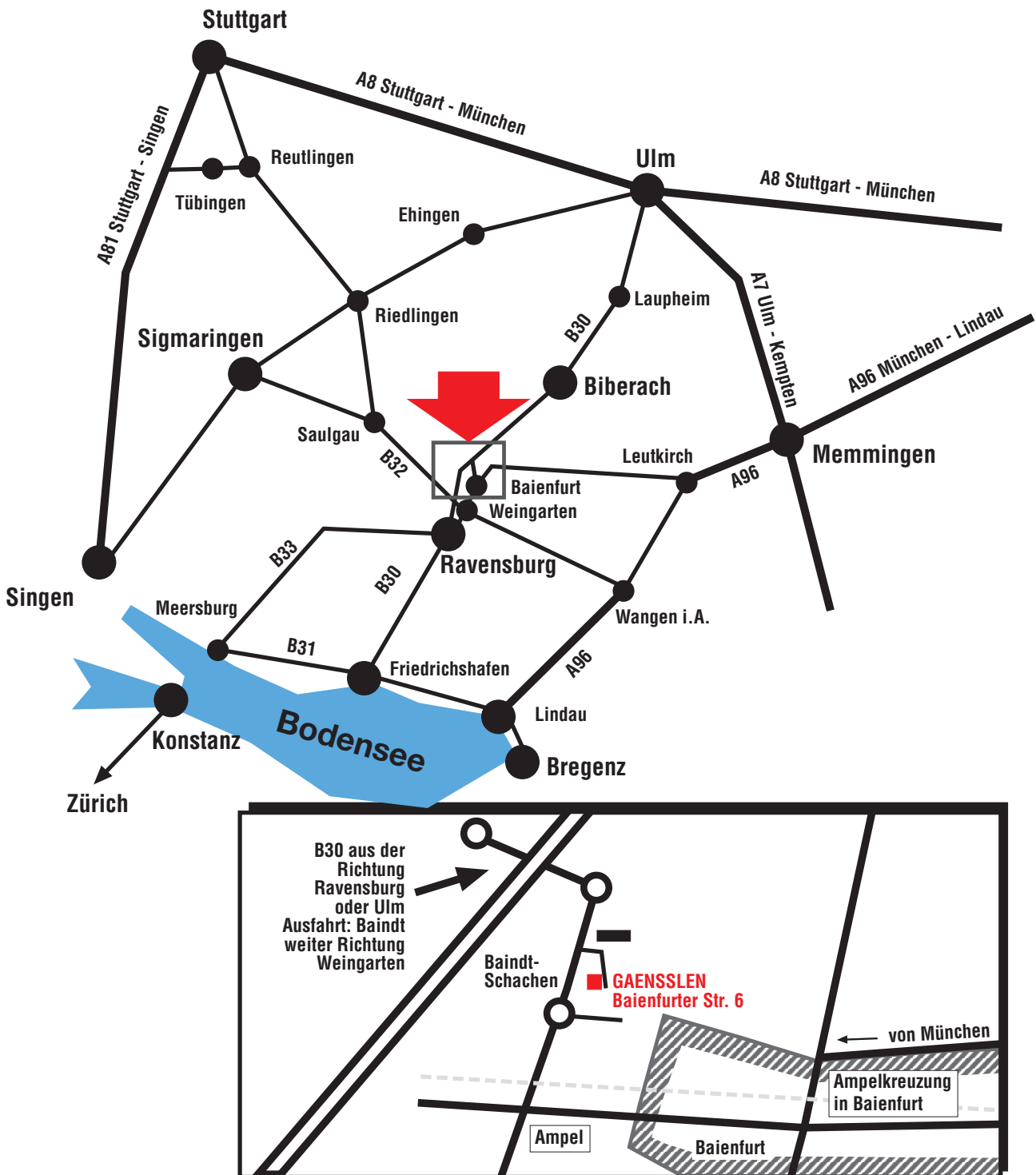


Hamburgefonsaltona  
Hamburgefonsaltona  
Hamburgefonsaltona  
Hamburgefonsaltona

Hamburgefonsaltona  
Hamburgefonsaltona  
Hamburgefonsaltona  
Hamburgefonsaltona



## Anfahrtsskizze



### Unternehmen Claudia Gänßlen

Baienfurter Straße 6 • D-88255 Baidt-Schachen  
 Telefon +49 (0)75 02/9 40 29-0 • Telefax +49 (0)75 02/9 40 29-40

www.citidruck.de • www.gaensslen.de • vertrieb@gaensslen.de

---

# Unternehmen

## **Claudia Gänßlen**

Baiener Straße 6  
D-88255 Baidt-Schachen  
Telefon 0 75 02 / 9 40 29-0  
Telefax 0 75 02 / 9 40 29-40

vertrieb@gaensslen.de  
www.gaensslen.de

Unsere Marken:

  
**GAENSSLEN**  
DRUCKPRODUKTE  
www.gaensslen.de

  
**citidruck**  
Printdiscount in Oberschwaben  
www.citidruck.de

  
**plus**  
**GRAFISCHES  
SYSTEMHAUS**  
www.gaensslen.de/systemhaus